



მარნეულის კოლეჯი
MARNEULI COLLEGE

კატალოგი

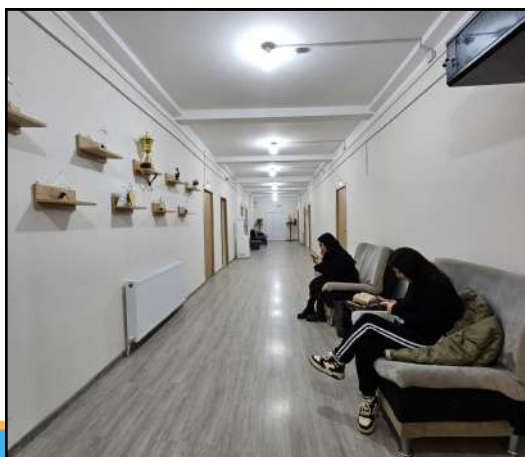
2026

სარჩევი

მისია, ხედვა, ღირებულებები, სტრუქტურა	1
რატომ მარნეულის კოლეჯი?	2
კოლეჯის დირექტორის მიმართვა	3
ჩვენი ისტორია	4
მარნეულის კოლეჯის მაგისტრი მასწავლებლები	5
მარნეულის კოლეჯი EFVET-ის წევრია	6
კოლეჯის პარტნიორები	7
ჩარჩო-დოკუმენტის საფუძველზე შექმნილი პროფესიული პროგრამები	8
პროფესიული საგანმანათლებლო პროგრამები:	
• კულინარია	9
• კონდიტერია	10
• საექთნო განათლება	11
• ფარმაცია	13
• მასაჟის თერაპია	15
• აღმზრდელი	16
• IT მხარდაჭერა	17
• საბანკო-საფინანსო სერვისები	19
პროფ. მომზადება-გადამზადების პროგრამები:	
• სააღმზრდელი პროცესის წარმართვა სკოლამდელი აღზრდის დან-ში	20
• ჰიგიენა და ჯანმრთელობა სკოლამდელი აღზრდის დან-ში	21
• მეტყველების თერაპია	21
• სსსმ ბავშვებთან მუშაობა	22
სწავლის შედეგების შეფასება და კრედიტის მინიჭება	23
• ქართული ენა A2 და ქართული ენა B1	23
სასერთიფიკატო კურსები	24
პერსონალი	25
ბრენდირება	26
პროექტები	26
პრაქტიკა	28
პერსონალის მონაცემთა დაცვა	28
ინფრასტრუქტურა	29
სერვისები	30
საკონსულტაციო მომსახურება	31
სტუდენტური ცხოვრება	31
სსსმ და შშმ პროფ. სტუდენტების სწავლება	32
სპეციალური საჭიროების მქონე სტუდენტების მომსახურება	32

კეთილი იყოს თქვენი პოზიციონება

მარნეულის კოლეჯი



მისია



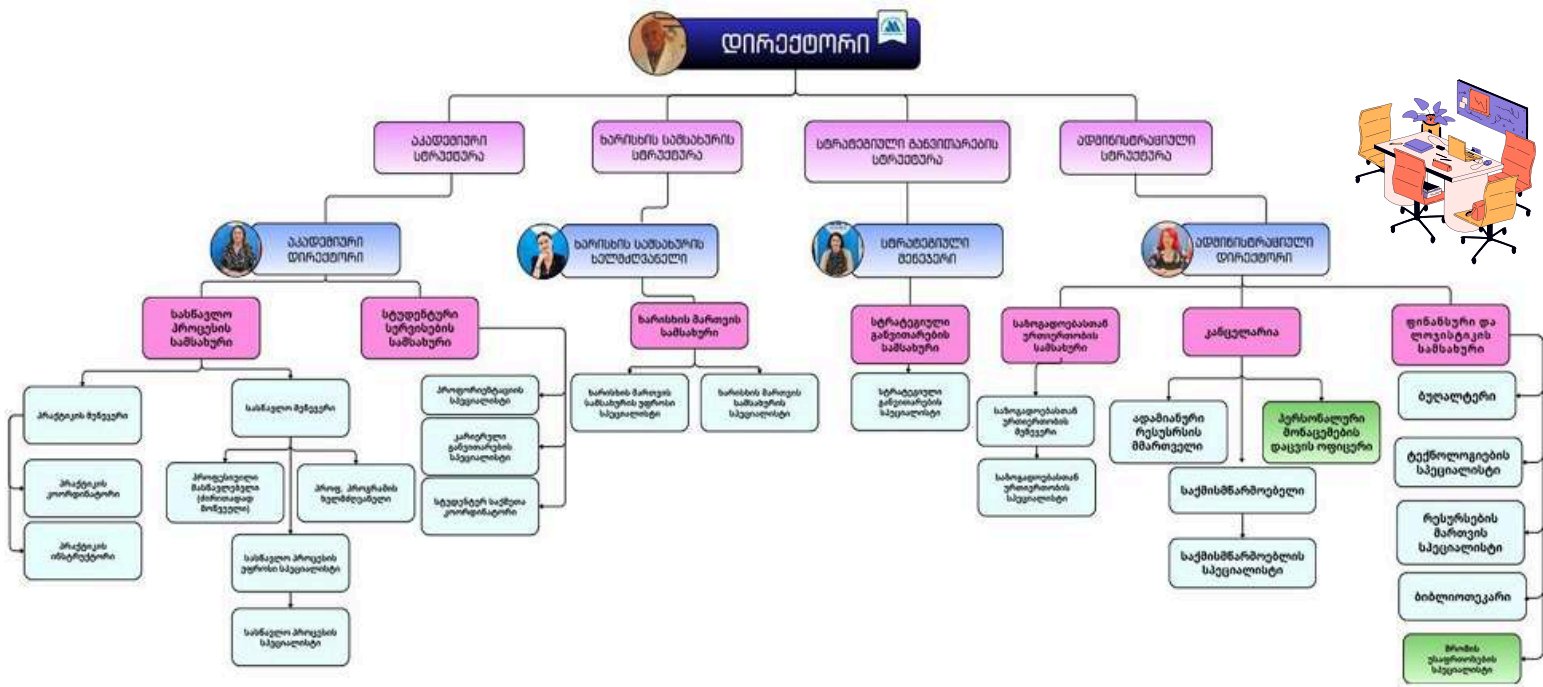
ჩვენი მისიაა მრავალპროფილური პროფესიული პროგრამების განხორციელებით, ქვემო ქართლის რეგიონის შიდა და საერთაშორისო ბაზრის მოთხოვნებისა და სტანდარტების შესაბამისი კონკურენტუნარიანი კადრის მომზადება და დასაქმების ხელშეწყობა, საერთაშორისო თანამშრომლობის განვითარებაზე ზრუნვა. კოლეჯი თავისი საქმიანობით ხელს უწყობს ეთნიკური უმცირესობების სამოქალაქო ინტეგრაციას, ქართული ენის პოპულარიზაციას და ახალგაზრდებში ტოლერანტობისა და ურთიერთპატივისცემის ღირებულებების დამკვიდრებას.

სედეა და ღირებულებები

2028 წლისთვის მარნეულის კოლეჯი იქნება ერთ-ერთი წამყვანი პროფესიული საგანმანათლებლო დაწესებულება ქვემო ქართლის რეგიონში, რომელიც უზრუნველყოფს თანამედროვე შრომის ბაზრის მოთხოვნებზე მორგებულ კადრების მომზადებას. ჩვენი კადრები და მათი უნარები გახდება რეგიონში მოქმედი ორგანიზაციებისთვის აქტიური რესურსი.


სტრუქტურა


მარნეულის კოლეჯის სტრუქტურა





რატომ მარნეულის კოლეჯი?




მარნეულის კოლეჯი არის ლიდერი კოლეჯი ქვემო ქართლის რეგიონში 

მარნეულის კოლეჯს აქვს მდიდარი ისტორია 1992 წლიდან დღემდე 


მარნეულის კოლეჯისათვის სწავლების ხარისხი არის პრიორიტეტული 


მარნეულის კოლეჯში განვითარებაზე ზრუნვა არის პრიორიტეტული 


მარნეულის კოლეჯი არის პირველი კოლეჯი, რომელიც დაარსდა


ქვემო ქართლის რეგიონში 




მარნეულის კოლეჯს ბარტნიორებად ჰყავს ყველაზე ძლიერი
კომპანიები ქვემო ქართლის რეგიონში 

მარნეულის კოლეჯი ზრუნავს ახალგაზრდებში ტოლერანტობისა
და ურთიერთგაბიძგების ფასეულობების დამკვიდრებისათვის 

მარნეულის კოლეჯის კურსდამთავრებულების 80% არის დასაქმებული


მარნეულის კოლეჯი ზრუნავს ქართული ენის პოპულარიზაციისათვის


მარნეულის კოლეჯი ამზადებს რეალურ პროფესიონალებს




ღირაქტორის მიმართვა

საქართველოს, როგორც არასდროს სჭირდება განათლებული და კვალიფიციური ახალგაზრდა თაობა. განათლება არ მოიცავს მხოლოდ უმაღლეს და აკადემიურ განათლებას. დღევანდელმა რეალობამ დაგვანახა, რომ აუცილებელია ქვეყანაში განვითარდეს თანამედროვე სამუშაოზე დაფუძნებული და ბიზნესთან ინტეგრირებული პროფესიული განათლება.



ჩვენი კოლეჯი, რომელიც 1992 წლიდან არსებობს და ახორციელებს საგანმანათლებლო საქმიანობას ქვეყნის ერთ-ერთ მრავალეთნიკურ რეგიონში-ქალაქ მარნეულში, მუდმივად ცდილობს ფეხი აუწყოს

თანამედროვეობის მოთხოვნებს, შესთავაზოს დაინტერესებულ პირებს ისეთი პირობები, რომელშიც ყველა შეძლებს საკუთარი ინტელექტუალური და ფიზიკური შესაძლებლობების გამოვლინებას. ჩვენი დახმარებით თქვენ შეძლებთ მიიღოთ კვალიფიციური პროფესიული განათლება, ჩაერთოთ ქვეყნისათვის და რეგიონისათვის მნიშვნელოვან პროექტებში, გააძლიეროთ თქვენი სუსტი და გაამყაროთ ძლიერი მხარეები, ჩაერთოთ ჯგუფურ მუშაობაში და დახვეწოთ ინდივიდუალური შესაძლებლობები.

ჩვენი კოლეჯის მუშაობა გუნდურობის პრინციპზეა დამყარებული, ამიტომაც, ყოველ პრობლემას, შეკითხვას, თუ ახალი გადაწყვეტილების მიღებას კოლეჯის გუნდი ერთობლივად ამუშავებს და ეძებს გადაჭრის გზებს. ჩვენთვის მნიშვნელოვანია თითოეული სტუდენტისა და მსმენელის აზრი, ხედვა. ვცდილობთ ყველა იმ ახალგაზრდას, რომელიც ჩვენს კოლეჯში დაფრთიანდება, მივცეთ მაქსიმალური შესაძლებლობა, მოახმაროს აქ მიღებული ცოდნა და უნარები ქალაქს, რეგიონს, სახელმწიფოს.



ჩვენი ისტორია

მარნეულის კოლეჯი 1992 წელს დაარსდა საქართველოს ექიმთა ასოციაციის ინიციატივითა და ხელშეწყობით. დაარსების დღიდან დღემდე კოლეჯს სათავეში უდგას დირექტორი - ირაკლი გომელაური.

- 1992 წლის 29 აპრილს საქართველოს განალების სამინისტროს მიერსასწავლებელს მიენიჭა საშუალო განათლების სპეციალური ლიცენზია -#01-17-08/457
- 2008 წლის 21 ივლისს პროფესიული განათლების სფეროში განხორციელებული რეფორმის შესაბამისად, კოლეჯმა მოიპოვა ახალი -N0813099 ლიცენზია, რომლის საფუძველზეც ახორციელებდა პროფესიულ პროგრამებს
- 2013 წლის 26 ივლისს მარნეულის კოლეჯს პროფესიული საგანმნათლებლო დაწესებულების ავტორიზაციის საბჭოს N2 გადაწყვეტილებით 5 წლის ვადით მიენიჭა საზოგადოებრივი კოლეჯის სტატუსი
- 2018 წლის 23 ივლისს პროფესიული საგანმნათლებლო დაწესებულებების ავტორიზაციის საბჭოს N127 გადაწყვეტილებით, მარნეულის კოლეჯს 6 წლის ვადით მიენიჭა უფლება განახორციელოს დამატებითი პროფესიული პროგრამები.
- 2021 წლის 4 თებერვალს პროფესიული საგანმნათლებლო დაწესებულებების ავტორიზაციის საბჭოს N07 გადაწყვეტილებით, მარნეულის კოლეჯს მიენიჭა უფლება განახორციელოს დამატებითი პროფესიული პროგრამები.
- 2025 წლის 26 დეკემბერს პროფესიული საგანმნათლებლო დაწესებულებების ავტორიზაციის საბჭოს N1849376 გადაწყვეტილებით, მარნეულის კოლეჯს 6 წლის ვადით მიენიჭა უფლება განახორციელოს დამატებითი პროფესიული პროგრამები.



1992

მარნეულის კოლეჯის მაგისტრი მასწავლებლები

2025 წლის 20 დეკემბერს, საქართველოს პროფესიული განათლების სისტემაში პირველად განხორციელდა გამორჩეული ღვაწლის მქონე პედაგოგთა აღიარებისა და დაჯილდოების ოფიციალური ცერემონია “მაგისტრი მასწავლებელი”. ღონისძიების ფარგლებში, პროფესიული განათლების სფეროში მრავალწლიანი, ნაყოფიერი და განსაკუთრებული წვლილისთვის, პედაგოგებს ოფიციალურად მიენიჭათ „მაგისტრი მასწავლებლის“ საპატიო წოდება საქართველოს კერძო კოლეჯების ასოციაციის მიერ.

ქვეყნის მასშტაბით შერჩეულ 30 საუკეთესო პროფესიულ მასწავლებელს შორის, აღნიშნული საპატიო წოდება მიენიჭა მარნეულის კოლეჯის ხუთ პედაგოგს, რომელთა პროფესიული საქმიანობაც ათწლეულების განმავლობაში მჭიდროდ არის დაკავშირებული მარნეულის კოლეჯის განვითარებასა და ინსტიტუციურ გაძლიერებასთან.



ნონა ყაველაშვილი



ლეილა ქვაცაბანია



ნატალია გომონია



ზუზანიკა ასათიანი



ნენე გვაზავა



მარნეულის კოლეჯი EFVET-ის წევრია

2026 წელს Marneuli College გახდა EFVET-ის სრულფასოვანი წევრი, რაც კოლეჯისთვის მნიშვნელოვანი საერთაშორისო აღიარება და განვითარების ახალი ეტაპია. აღნიშნული წევრობა კოლეჯს აძლევს შესაძლებლობას, გახდეს ევროპული პროფესიული საგანმანათლებლო ქსელის ნაწილი, გააფართოოს საერთაშორისო პარტნიორობა და ჩაერთოს სხვადასხვა საგანმანათლებლო პროექტში.

EFVET არის პროფესიული განათლებისა და ტრენინგის ევროპული ფორუმი, რომელიც აერთიანებს პროფესიულ საგანმანათლებლო დაწესებულებებს, ორგანიზაციებსა და პარტნიორებს ევროპის სხვადასხვა ქვეყნიდან. ორგანიზაციის მიზანია პროფესიული განათლების ხარისხის გაუმჯობესება, საერთაშორისო თანამშრომლობის გაძლიერება და ევროპული საგანმანათლებლო სტანდარტების განვითარება.

EFVET-ის წევრობა ხელს უწყობს სწავლების ხარისხის გაუმჯობესებას, ევროპული სტანდარტების დანერგვასა და დამსაქმებლებთან კავშირების გაძლიერებას. სტუდენტებისთვის ეს ნიშნავს გაცვლით პროგრამებსა და საერთაშორისო სტაჟირებებში მონაწილეობის მეტ შესაძლებლობას, ხოლო მასწავლებლებისთვის – პროფესიულ განვითარებას, საერთაშორისო გამოცდილების გაზიარებასა და თანამედროვე სწავლების მეთოდების დანერგვას.



კოლეჯის პარტნიორები:

 <p>ავერსი AVERSI</p>	 <p>ლიჩხვითი</p>	 <p>გომგონა გომგონა</p>		 <p>EMSA</p>	 <p>ტიანა</p>
 <p>ჯეო ჰოსპიტალს GEO HOSPITALS</p> <p>თქვენი საერთაშორისო მისია</p>	 <p>მარნეული</p>	 <p>caritas</p>	 <p>მასწავლებელთა პროფესიული ასოციაციის სეზონი</p>	 <p>USAID დემოკრატიული ჩართულობის ცენტრი</p>	
 <p>ლია საზოგადოებრივი უწყობი</p>	 <p>სკპკ საქართველოს კერძო უნივერსიტეტი PRIVATE COLLEGE</p>	 <p>GEPHD</p>	 <p>მედ X სამედიცინო ცენტრი</p>	 <p>ავერსის კლინიკა AVERSI CLINIC</p>	 <p>მარნეული</p>
	 <p>პროფესიული უნარების სააგენტო</p>	 <p>NYI Yeni Düşünce Enstitüsü Teşkilatı Yeni Düşünce Enstitüsü Teşkilatı</p>	 <p>unag</p>		 <p>კულშირის ცენტრი</p>
 <p>MERCY CORPS</p>	 <p>მამა - ელფინი</p>	 <p>ა.ბ. ხალაიძის საფარმაცო პუნქტი</p>	 <p>ა.ბ. ხალაიძის საფარმაცო პუნქტი</p>	 <p>ა.ბ. ხალაიძის საფარმაცო პუნქტი</p>	 <p>დამიანის მუნიციპალიტეტის ტერიტორიაზე არსებული ბავშვ-ბავშვების გაერთიანება</p>
 <p>მარნეულის მუნიციპალიტეტის ტერიტორიაზე არსებული ბავშვ-ბავშვების გაერთიანება</p>	 <p>ბოლნისის მუნიციპალიტეტის ტერიტორიაზე არსებული ბავშვ-ბავშვების გაერთიანება</p>	 <p>პანდის ხაჯარო ინიციატივა</p>	 <p>აბი ბოლნისის ენის სახლი</p>	 <p>მას კრეატივის მაღაზია</p>	 <p>მას ელ სტარი</p>
 <p>მარნეულის მუნიციპალიტეტის საჯარო სკოლა</p>	 <p>სხია ქ. მარნეულის მ.გ. საჯარო სკოლა</p>	 <p>სხია ქ. რეზინის მუნიციპალიტეტის საჯარო სკოლა</p>	 <p>თეთრიწყაროს მუნიციპალიტეტის საჯარო სკოლა</p>	 <p>აბი თეთრიწყაროს სკოლაში მდებარე სოციალურად დაუცველთა დახმარების ცენტრი</p>	 <p>ა.ბ. ხალაიძის საფარმაცო პუნქტი</p>
 <p>მარნეულის მუნიციპალიტეტის საჯარო სკოლა</p>	 <p>მარნეულის მუნიციპალიტეტის საჯარო სკოლა</p>	 <p>Med X</p>	 <p>ქართველთა ენის სახლი</p>	 <p>საბავშვო კოლეჯი მოდუსი</p>	

ჩარჩო-დოკუმენტის საფუძველზე შექმნილი პროფესიული საგანმანათლებლო პროგრამები

პროფესიული საგანმანათლებლო დაწესებულებების ავტორიზაციის საბჭოს 2021 წლის 4 თებერვლი N7 გადაწყვეტილების საფუძველზე კოლეჯმა მოიპოვა უფლება განახორციელოს ჩარჩო დოკუმენტის საფუძველზე შექმნილი შემდეგი საგანმანათლებლო პროფესიული პროგრამები:

კუღინარია

კონდიტარია

ექთანი

ფარმაცია

მასაჟი

აღმზრდელი

IT მხარდაჭერა

საფინანსო სერვისები



პროფესიული საგანმანათლებლო პროგრამა: კულინარია / COOKING

მისანიჭებელი კვალიფიკაცია (ქართულ და ინგლისურ ენებზე) - საშუალო პროფესიული კვალიფიკაცია კულინარიაში/Secondary Vocational Qualification in Cooking მიზანი - პროფესიული საგანმანათლებლო პროგრამის მიზანია როგორც ადგილობრივ, ასევე საერთაშორისო შრომის ბაზრისთვის მოამზადოს კულინარიის სპეციალისტები.

დაშვების წინაპირობა - სრული ზოგადი განათლება

დასაქმების შესაძლებლობები - კულინარს შეუძლია დასაქმდეს ნებისმიერი ტიპის სასტუმროში, რესტორანსა და კვების სხვა ობიექტში, სადაც გეგმავენ და ახორციელებენ საკვები პროდუქტების წარმოებას, შემდეგ პოზიციებზე: სასურსათო კვების ობიექტების მომსახურე პერსონალი. მათ შორის: მზარეულები, სამზარეულოში დამხმარეები და ა.შ.

სწავლის შედეგები - კურსდამთავრებულს შეუძლია:

- მიიღოს მონაწილეობა კვების ობიექტის ორგანიზაციული სტრუქტურის
- ფორმირებასა და მისი ფუნქციონირების ძირითად პროცესებში
- დაამუშაოს ნედლეული და მოამზადოს ნახევარფაბრიკატები
- მოამზადოს ცომეული
- მოამზადოს დესერტები და ქართული ნუგბარი
- მოამზადოს კულინარული მინი ნაწარმი
- მოამზადოს ქართული ცივი კერძები და საუზმეული
- მოამზადოს ქართული სამზარეულოს გავრცელებული ძირითადი კერძები და
- გარნირები
- მოამზადოს საერთაშორისო სამზარეულოს გავრცელებული ძირითადი კერძები და
- გარნირები
- განახორციელოს მენიუსა და კერძების პრეზენტაცია და პოპულარიზაცია
- განახორციელოს პროდუქტისა და დამხმარე მასალების შეკვეთა და მიღება-
- განთავსება
- განახორციელოს მარაგების მართვა
- დაიცვას მომსახურების პროგრამები და ეთიკის ნორმები
- დაიცვას კვების ჰიგიენის, სანიტარიის, ჯანმრთელობისა და შრომის უსაფრთხოების ნორმები



პროგრამა კულინარია მოიცავს 90 კრედიტს. კრედიტი გამოხატავს ცალკეული მოდულით გათვალისწინებული ცოდნის უნარებისა და ღირებულებების ასათვისებლად პროფესიული სტუდენტის მიერ შესასრულებელი სამუშაოს მოცულობას (დატვირთვას), სწავლების სავარაუდო ხანგრძლივობაა 1,5 წელი. თუ სტუდენტს არ უდასტურდება ქართული ენის კომპეტენცია, პროგრამა იწყება ქართული ენის მოდულებით და ის მოიცავს 120 კრედიტს. ამ შემთხვევაში სწავლების სავარაუდო ხანგრძლივობაა 2.5 წელი.

პროფესიული საგანმანათლებლო პროგრამა: კონდიტერია / CONFECTIONERY

მისანიჭებელი კვალიფიკაცია - საშუალო პროფესიული კვალიფიკაცია კონდიტერიაში/Secondary Vocational Qualification in Confectionery

მიზანი - პროფესიული საგანმანათლებლო პროგრამის მიზანია უზრუნველყოს პრაქტიკაზე დაფუძნებული ისეთი სწავლების განხორციელება, რომელიც როგორც ადგილობრივ, ასევე საერთაშორისო შრომის ბაზრისთვის, მოამზადებს კონდიტერებს.

დაშვების წინაპირობა - სრული ზოგადი განათლება

დასაქმების შესაძლებლობები - კონდიტერს შეუძლია დასაქმდეს საკონდიტრო საამქროებში, საცხობებში, სუპერმარკეტებში, სხვადასხვა კლასის რესტორნებში, კაფეებში, სასტუმროებში, საკურორტო, გასართობ, ტურისტულ კომპლექსებში შემდეგ პოზიციებზე: მცხობელები, კონდიტერები და შოკოლადის ნაწარმის მომზადების სპეციალისტები

სწავლის შედეგები - კურსდამთავრებულს შეუძლია:

- მიიღოს მონაწილეობა საკონდიტრო საამქროს ორგანიზაციული სტრუქტურის
- ფორმირებაში და მისი ფუნქციონირების ძირითად პროცესებში
- დაამუშაოს ნედლეული და მოამზადოს ნახევარფაბრიკატები
- მოამზადოს პურ-ფუნთუშეული
- მოამზადოს ცივი და ცხელი დესერტები, ასევე ქართული ნუგბარი
- მოამზადოს ბისკვიტის ცომით ნამცხვრები და ტორტები
- მოამზადოს კექსები
- მოამზადოს ნამცხვრები მოხარშული ცომით
- მოამზადოს ფხვიერი და ნახევრად ფხვიერი საკონდიტრო ნაწარმი
- მოამზადოს საფურშეტე საკონდიტრო ნაწარმი
- შეასრულოს მარციპანისა და შაქრის ცომის სამუშაოები
- შეასრულოს შოკოლადისა და კარამელის სამუშაოები
- განახორციელოს საკონდიტრო ნაწარმის პრეზენტაცია და პოპულარიზაცია
- განახორციელოს პროდუქტისა და დამხმარე მასალების შეკვეთა და მიღება-განთავსება
- განახორციელოს მარაგების მართვა
- დაიცვას მომსახურების სტანდარტები და ეთიკის ნორმები
- დაიცვას კვების ჰიგიენის, სანიტარიის, ჯანმრთელობისა და შრომისუსაფრთხოების ნორმები



პროგრამა კონდიტერია მოიცავს 90 კრედიტს. კრედიტი გამოხატავს ცალკეული მოდულით გათვალისწინებული ცოდნის უნარებისა და ღირებულებების ასათვისებლად პროფესიული სტუდენტის მიერ შესასრულებელი სამუშაოს მოცულობას (დატვირთვას). სწავლების სავარაუდო ხანგრძლივობაა 1,5 წელი. თუ სტუდენტს არ უდასტურდება ქართული ენის კომპეტენცია, პროგრამა იწყება ქართული ენის მოდულებით და ის მოიცავს 120 კრედიტს. ამ შემთხვევაში სწავლების სავარაუდო ხანგრძლივობაა 2.5 წელი.

პროფესიული საგანმანათლებლო პროგრამა – საექთნო განათლება (NURSING)

მისანიჭებელი კვალიფიკაცია: „უმაღლესი პროფესიული კვალიფიკაცია საექთნო განათლებაში/ Higher Vocational Qualification in Nursing.“ განათლების

მიზანი: პროგრამის მიზანია, უზრუნველყოს ადგილობრივ და საერთაშორისო ბაზარზე კონკურენტუნარიანი, ზოგად მოვლაზე პასუხისმგებელი ექთნის მომზადება.

დასაქმების სფერო და კარიერული შესაძლებლობები: საექთნო საქმეში კვალიფიკაციის მფლობელს შეუძლია დასაქმდეს ჯანდაცვის სფეროში, სხვადასხვა პროფილის სამედიცინო დაწესებულებებში, შინმოვლის სფეროში, სხვა ტიპის ორგანიზაციებში, რომლებიც საჭიროებს საექთნო მომსახურებას.



სწავლის შედეგები - კურსდამთავრებულს შეუძლია:

- შეაფასოს პაციენტის ჯანმრთელობის მდგომარეობა
- განახორციელოს თერაპიული პაციენტის საექთნო მართვა
- განახორციელოს ქირურგიული პაციენტის საექთნო მართვა
- განახორციელოს გადაუდებელი პაციენტის საექთნო მართვა
- განახორციელოს კრიტიკულ მდგომარეობაში მყოფი პაციენტის საექთნო მართვა
- განახორციელოს პერიოპერაციული პაციენტის საექთნო მართვა
- განახორციელოს სამეანო და გინეკოლოგიური პაციენტის საექთნო მართვა
- განახორციელოს პედიატრიული პაციენტის საექთნო მართვა
- განახორციელოს და უზრუნველყოს შინმთავლის მომსახურების განწევა
- განახორციელოს და უზრუნველყოს გერიატრიული პაციენტის საექთნო მართვა
- დაგეგმოს და განახორციელოს საკუთარი პრაქტიკისა და მოვლის ხარისხის შეფასება.



პროგრამა „საექთნო განათლება“ მოიცავს 180 კრედიტს. კრედიტი გამოხატავს ცალკეული მოდულით გათვალისწინებული ცოდნის უნარებისა და ღირებულებების ასათვისებლად პროფესიული სტუდენტის მიერ შესასრულებელი სამუშაოს მოცულობას (დატვირთვას), სწავლების სავარაუდო ხანგრძლივობაა 3 სასწავლო წელი.

თუ სტუდენტს არ უდასტურდება ქართული ენის კომპეტენცია, პროგრამა იწყება ქართული ენის მოდულებით და ის მოიცავს 210 კრედიტს. ამ შემთხვევაში სწავლების სავარაუდო ხანგრძლივობაა 4 სასწავლო წელი.

პროფესიული საბანკანათლებლო პროგრამა - ფარმაცია

(სააფთიაქო - PHARMACY)



მისანიჭებელი კვალიფიკაცია: უმაღლესი პროფესიული კვალიფიკაცია ფარმაციაში/ Higher Vocational Qualification in Pharmacy.

მიზანი: პროგრამის მიზანია, ჯანდაცვის სფეროსთვის უზრუნველყოს კონკურენტუნარიანი კადრის აღზრდა, კერძოდ, ისეთი პროფესიული კადრების მომზადება, რომლებიც შეძლებენ ფარმაცევტული და პარაფარმაცევტული პროდუქციის მიღების-განთავსების, აღწერის, პარაფარმაცევტული პროდუქციის შერჩევა-მიწოდების პროცესში მონაწილეობას, ნაშთების პერიოდულ კონტროლს, მცირე შეფუთვებად მზა წამლის ფორმის დაფასოებას, რეცეპტის მიხედვით წამლის მომზადებას და ურეცეპტოდ გასაცემი ფარმაცევტული პროდუქციის რეალიზაციას.

დაშვების წინაპირობა - სრული ზოგადი განათლება.

დასაქმების სფერო და კარიერული შესაძლებლობები : ფარმაციაში უმაღლესი პროფესიული კვალიფიკაციის მფლობელს შეუძლია დასაქმდეს ფარმაცევტის/ ფარმაცევტის თანაშემწის პოზიციაზე აფთიაქებში (ავტორიზებულ აფთიაქში, სპეციალიზებულ და საცალო რეალიზაციის სავაჭრო ობიექტში), საბითუმო რეალიზაციის ობიექტზე, სამედიცინო და ფარმაცევტული ტექნიკის მაღაზიებში.



სწავლის შედეგები - კურსდამთავრებულს შეუძლია:

- შეამოწმოს პროდუქცია ვიზუალურად;
- დაადგინოს თანხმლებ დოკუმენტაციასთან იგივეობა;
- შეამოწმოს სასაქონლო ნიშნები და რაოდენობა;
- განათავსოს პროდუქცია სათანადო ადგილზე;
- ჩაატაროს სააფთიაქო ნაშთის შემომავალი, პერიოდული, საბოლოო კონტროლი;

- განახორციელოს ორიგინალური შეფუთვის მცირე შეფუთვებად დაფასოება, შეფუთვა, მარკირება;
- მოამზადოს რეცეპტის მიხედვით სითხოვანი, მყარი და რბილი სამკურნალწამლო ფორმები;
- გაითვალისწინოს მომხმარებელთან ურთიერთობისას ფარმაცევტული ეთიკის და დეონტოლოგიის პრინციპები;
- განახორციელოს მომხმარებლისათვის სასურველი პროდუქციის შერჩევა-
- მიწოდება, კონსულტაციის განევა პარაფარმაცევტული პროდუქციის მიღების, გამოყენების და შენახვის პირობების შესახებ;
- განახორციელოს ურეცეპტოდ გასაცემი ფარმაცევტული პროდუქციის რეალიზაცია;
- განახორციელოს ანგარიშის მომზადება-ჩაბარება პროდუქციის მიღების, ნაშთის პერიოდული შემოწმების, ექსტემპორალური სამკურნალწამლო ფორმების მომზადების, მცირე შეფუთვებად სამკურნალწამლო ფორმების დაფასოების შესახებ;
- დაიცვას სანიტარიულ-ჰიგიენური ნორმები, გარემოსა და უსაფრთხოების წესები



პროგრამა „ფარმაცია (სააფთიაქო)“ მოიცავს 123 კრედიტს. კრედიტი გამოხატავს ცალკეული მოდულით გათვალისწინებული ცოდნის უნარებისა და ღირებულებების ასათვისებლად პროფესიული სტუდენტის მიერ შესასრულებელი სამუშაოს მოცულობას (დატვირთვას), სწავლების სავარაუდო ხანგრძლივობაა 2 სასწავლო წელი. თუ სტუდენტს არ უდასტურდება ქართული ენის კომპეტენცია, პროგრამა იწყება ქართული ენის მოდულებით და ის მოიცავს 153 კრედიტს. ამ შემთხვევაში სწავლების სავარაუდო ხანგრძლივობაა 3 სასწავლო წელი.





მისანიჭებელი პროფესიული კვალიფიკაცია: უმაღლესი პროფესიული კვალიფიკაცია მასაჟის თერაპიაში; Higher Vocational Qualification in Massage Therapy

მიზანი: პროფესიული საგანმანათლებლო პროგრამის მიზანია, როგორც ადგილობრივი, ასევე საერთაშორისო შრომის ბაზრისთვის მოამზადოს კონკურენტუნარიანი კადრები, რომლებიც აღიჭურვილი იქნებიან ყველა იმ საჭირო თეორიული ცოდნით და პრაქტიკული უნარ-ჩვევებით, რაც განსაზღვრულია პროფესიის სტანდარტით.

დაშვების წინაპირობები: სრული ზოგადი განათლება და არანაკლებ 18 წელი;

დასაქმების სფერო და კარიერული შესაძლებლობები: მასაჟის თერაპისტი შეიძლება დასაქმდეს: სამედიცინო დაწესებულებებში (საავადმყოფო, პოლიკლინიკა, დისპანსერი, რეაბილიტაციის ცენტრი/კლინიკა, სანატორიუმი); დაწესებულებებში, რომლებიც ემსახურებიან შეზღუდული შესაძლებლობების მქონე პირებს (პანსიონატები, დღის ცენტრები, ინვალიდთა სახლები); ესთეტიკური რეაბილიტაციის ცენტრებში, ჰიგიენურ სალონებში, სპა ცენტრებში (კურორტები: სანატორიუმი, სასტუმრო), ასევე ოფისები - კერძო კაბინეტები; საბავშვო დაწესებულებაში სამკურნალო ვარჯიშის და მასაჟის კაბინეტში (სკოლამდელი აღზრდის დაწესებულებები, სკოლები, ცეკვის სტუდიები); სპორტულ-გამაჯანსაღებელ ცენტრებში (სპორტული დარბაზები, სპორტული კლუბები, აუზები, ცეკვის სტუდიები); ბინაზე -მომსახურება შეიძლება გაუწიოს ექიმ-რეაბილიტოლოგის დანიშნულებითა და მეთვალყურეობით.



პროგრამა “მასაჟის თერაპია“ მოიცავს 97 კრედიტს. კრედიტი გამოხატავს ცალკეული მოდულით გათვალისწინებული ცოდნის უნარებისა და ღირებულებების ასათვისებლად პროფესიული სტუდენტის მიერ შესასრულებელი სამუშაოს მოცულობას (დატვირთვას), სწავლების სავარაუდო ხანგრძლივობაა 1,5 წელი. თუ სტუდენტს არ უდასტურდება ქართული ენის კომპეტენცია, პროგრამა იწყება ქართული ენის მოდულებით და ის მოიცავს 127 კრედიტს. ამ შემთხვევაში სწავლების სავარაუდო ხანგრძლივობაა 2.5 წელი.



მისანიჭებელი პროფესიული კვალიფიკაცია: უმაღლესი პროფესიული კვალიფიკაცია სკოლამდელ აღზრდაში.

მიზანი: პროგრამის მიზანია, აღმზრდელის პროფესიული საგანმანათლებლო პროგრამის კვალიფიციური კადრის მომზადება, რომელიც შეძლებს ადრეულ და სკოლამდელ ასაკში ბავშვზე ზრუნვას, მის აღზრდასა და განვითარებას. ამ მიზნებისთვის აღმზრდელმა უნდა უზრუნველყოს უსაფრთხო და განმავითარებელი სააღმზრდლო გარემო და ამ პროცესში შეძლოს ბავშვის ოჯახთან, ადრეული და სკოლამდელი აღზრდისა და განათლების დაწესებულების კოლექტივთან, სფეროს წარმომადგენლებთან კომუნიკაცია და საკუთარ პროფესიულ განვითარებაზე ზრუნვა.



დაშვების წინაპირობა: სრული ზოგადი განათლება

დასაქმების სფერო და კარიერული შესაძლებლობები: პროგრამის დასრულების შემდეგ პირს შეუძლია დასაქმდეს აღმზრდელის პოზიციაზე, ასევე იმუშაოს თვითდასაქმებით, აღმზრდელად.

სწავლის შედეგები - კურსდამთავრებულს შეუძლია:

- ადრეული და სკოლამდელი ასაკის ბავშვის ჰოლისტური განვითარება, მათი
- ასაკობრივი თავისებურებების, ინტერესების, ინდივიდუალური შესაძლებლობების გათვალისწინებით;
- მრავალფეროვანი, მასტიმულირებელი საგანმანათლებლო და სააღმზრდლო პროცესის დაგეგმვა და მართვა;
- ბავშვის განვითარების ხელსემწყობი სტრატეგიების გამოყენება;
- წარმატებული, უსაფრთხო, მხარდამჭერი სააღმზრდლო გარემოს შექმნა.

პროგრამა “აღმზრდელი“ მოიცავს 116 კრედიტს. კრედიტი გამოხატავს ცალკეული მოდულით გათვალისწინებული ცოდნის უნარებისა და ღირებულებების ასათვისებლად პროფესიული სტუდენტის მიერ შესასრულებელი სამუშაოს მოცულობას (დატვირთვას), სწავლების სავარაუდო ხანგრძლივობაა 2 სასწავლო წელი. თუ სტუდენტს არ უდასტურდება ქართული ენის კომპეტენცია, პროგრამა იწყება ქართული ენის მოდულებით და ის მოიცავს 146 კრედიტს. ამ შემთხვევაში სწავლების სავარაუდო ხანგრძლივობაა 3 სასწავლო წელი.





მისანიჭებელი პროფესიული კვალიფიკაცია: საბაზო პროფესიული კვალიფიკაცია ინფორმაციის ტექნოლოგიის მხარდაჭერაში / Basic Vocational Qualification in Information Technology Support;

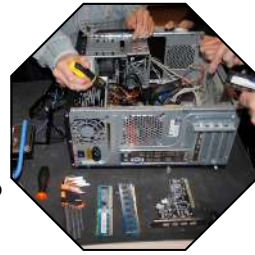
მიზანი: პროფესიული საგანმანათლებლო სტანდარტის მიზანია, უზრუნველყოს ისეთი პროფესიული პროგრამის დანერგვა, რომელიც მოამზადებს კვალიფიციურ სპეციალისტს, რომელიც ფლობს აპარატურული უზრუნველყოფისა და ოპერაციული სისტემების დაყენების, განახლების, დაზიანებების აღმოფხვრის, ოპტიმიზაციის, დიაგნოსტიკისა და მომსახურებისათვის საჭირო სპეციალურ ტექნიკურ უნარ-ჩვევებს; აქვს სფეროსათვის დამახასიათებელი ძირითადი ფაქტების, პრინციპების, პროცესებისა და ზოგადი კონცეფციების ცოდნა.

დაშვების წინაპირობები: საბაზო ზოგადი განათლება



კურსდამთავრებულთა კარიერული შესაძლებლობები: ინფორმაციული ტექნოლოგიების მხარდაჭერის სპეციალისტს შეუძლია დასაქმდეს ნებისმიერი პროფილის და ზომის ორგანიზაციაში.

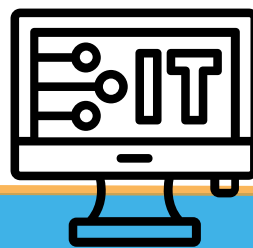
სწავლის შედეგები - კურსდამთავრებულს შეუძლია:



- უზრუნველყოს კომპიუტერის აპარატურული მხარდაჭერა (Hardware);
- უზრუნველყოს კომპიუტერის პროგრამული მხარდაჭერა (Software);
- იმუშაოს მობილურ, Linux და Windows Server ოპერაციულ სისტემებთან; გამართოს პერიფერიული მოწყობილობები;
- დაამონტაჟოს და გამართოს მცირე ზომის კომპიუტერული ქსელი;
- დაამონტაჟოს და გამართოს ვიდეო სამეთვალყურეო სისტემები;
- უზრუნველყოს კომპიუტერულ სისტემებში გაუმართაობების იდენტიფიცირება / აღმოფხვრა;
- უზრუნველყოს კომპიუტერული სისტემების მხარდაჭერა სამუშაო ადგილზე და დისტანციურ რეჟიმში.



პროგრამა “ინფორმაციის ტექნოლოგია“ მოიცავს 55 კრედიტს. კრედიტი გამოხატავს ცალკეული მოდულით გათვალისწინებული ცოდნის უნარებისა და ღირებულებების ასათვისებლად პროფესიული სტუდენტის მიერ შესასრულებელი სამუშაოს მოცულობას (დატვირთვას), სწავლების სავარაუდო ხანგრძლივობაა 1 სასწავლო წელი. თუ სტუდენტს არ უდასტურდება ქართული ენის კომპეტენცია, პროგრამა იწყება ქართული ენის მოდულებით და ის მოიცავს 75 კრედიტს. ამ შემთხვევაში სწავლების სავარაუდო ხანგრძლივობაა 2 სასწავლო წელი.



პროფესიული საგანმანათლებლო პროგრამა - საბანკო-საფინანსო



სერვისები - FINANCE SERVICES

მისანიჭებელი პროფესიული კვალიფიკაცია: საბაზო პროფესიული კვალიფიკაცია საფინანსო სერვისებში / Basic Vocational Qualification in Finance Services

მიზანი: პროგრამის მიზანია, უზრუნველყოს ისეთი პროფესიული პროგრამის დანერგვა, რომელიც მოამზადებს კვალიფიციური საფინანსო სერვისების პერსონალს, რომელიც შეძლებს სხვადასხვა ტიპის საფინანსო მომსახურების განწვევასა და მომხმარებლის საფინანსო სერვისებთან დაკავშირებულ ინფორმირებას. ასევე, საფინანსო სერვისების პროგრამის დანერგვა განხორციელების ხელშეწყობა.

დაშვების წინაპირობები: საბაზო განათლება და არანაკლებ 17 წელი;

დასაქმების სფერო და კარიერული შესაძლებლობები: საფინანსო სერვისებში მესამე დონის პროფესიული კვალიფიკაციის მქონე პირი შესაძლებელია დასაქმდეს სხვადასხვა სავაჭრო ობიექტების მოლარედ, მათ შორის - ბილეთების გაყიდვების სალაროებში; ბანკებსა და არასაბანკო საკრედიტო-საფინანსო დაწესებულებებში მოლარისა და ოპერატორის პოზიციაზე, ასევე ნივთების დაგირავებითა და ფულადი თანხების გაცემით დაკავებული აგენტებისა და ბუკმეკერების პოზიციაზე.

სწავლის შედეგები - კურსდამთავრებულს შეუძლია:

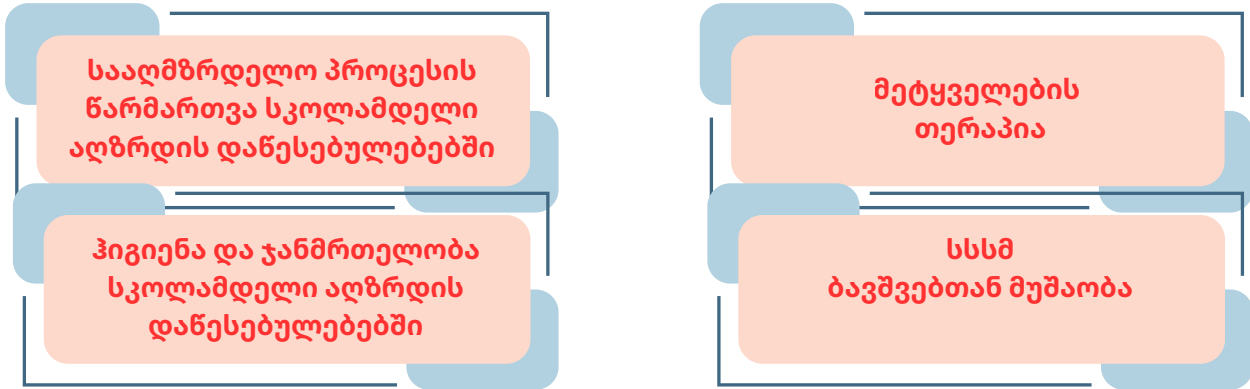
- აწარმოოს ნაღდი და უნაღდო ანგარიშსწორება სავაჭრო და საბანკო დაწესებულებებში;
- განახორციელოს სალარო და საბანკო ოპერაციები;
- შესთავაზოს კლიენტებს საბანკო პროდუქტები;
- ეფექტურად მოემსახუროს კლიენტებს.



პროგრამა “საფინანსო სერვისები“ მოიცავს 52 კრედიტს. კრედიტი გამოხატავს ცალკეული მოდულით გათვალისწინებული ცოდნის უნარებისა და ღირებულებების ასათვისებლად პროფესიული სტუდენტის მიერ შესასრულებელი სამუშაოს მოცულობას (დატვირთვას), სწავლების სავარაუდო ხანგრძლივობაა 9 თვე. თუ სტუდენტს არ უდასტურდება ქართული ენის კომპეტენცია, პროგრამა იწყება ქართული ენის მოდულებით და ის მოიცავს 67 კრედიტს. ამ შემთხვევაში სწავლების სავარაუდო ხანგრძლივობაა 12 თვე.

პროფესიული მომზადება-გაღებულადის პროგრამა

სსიპ - განათლების ხარისხის განვითარების ეროვნული ცენტრის დირექტორის 2021 წლის და 2022 წლის შესაბამისი ბრძანებების საფუძველზე მარნეულის კოლეჯი ახორციელებს მოკლევადიან პროფესიული მომზადებისა და პროფესიული გადამზადების პროგრამებს.



სააღმზრდელო პროცესის წარმართვა სკოლამდელი აღზრდის დაწესებულებებში



პროგრამის აღწერა:

პროგრამა განკუთვნილია იმ პერიოდისათვის, ვისაც აქვს სრული ზოგადი განათლება და სკოლამდელი აღზრდის დაწესებულებებში სააღმზრდელო-საგანმანათლებლო პროცესში მუშაობის სულ მცირე ექვსთვიანი სამუშაო გამოცდილება. სკოლამდელი აღზრდის დაწესებულებაში სააღმზრდელო პროცესის წარმართვის დაბალი კომპეტენცია ერთერთი მნიშვნელოვანი პრობლემაა რეგიონში, სადაც ფუნქციონირებს ათეულობით სკოლამდელი აღზრდის დაწესებულება, კვალიფიციური პროფესიული უნარების მქონე კადრები კი დეფიციტშია. ამ პროგრამის დასრულების შემდეგ კურსდამთავრებულს შეეძლება შესაბამისი ცოდნის და უნარების გამოყენებით მონაწილეობა მიიღოს სააღმზრდელო-საგანმანათლებლო პროცესის წარმართვაში პედაგოგთან და ბავშვის მშობლებთან შეთანხმებულად, ბავშვის ასაკობრივი თავისებურებების გათვალისწინებით.

გადაეცემა სახელმწიფოს მიერ აღიარებული სერტიფიკატი.
 აპლიკანტთა შერჩევის წესი: გასაუბრება



ჰიგიენა და ჯანმრთელობა სკოლამდელი აღზრდის დაწესებულებებში

პროგრამა განკუთვნილია იმ პერიბისათვის, ვისაც აქვს სრული ზოგადი განათლება და სკოლამდელი აღზრდის დაწესებულებებში სააღმზრდელო პროცესში ან ადმინისტრირებაში მუშაობის სულ მცირე ექვსთვიანი სამუშაო გამოცდილება.

ჰიგიენა და ჯანმრთელობა სკოლამდელი აღზრდის დაწესებულებებში მნიშვნელოვანი და აქტუალური საკითხია რეგიონისათვის, სადაც ფუნქციონირებს ათეულობით სკოლამდელი აღზრდის დაწესებულება, კვალიფიციური პროფესიული უნარებით აღჭურვილი პერსონალი კი დეფიციტშია. ამ პროგრამის სწავლების შემდეგ კურსდამთავრებულს შეეძლება უსაფრთხო გარემოს უზრუნველყოფა, ჰიგიენის ძირითადი ნორმების დაცვის უზრუნველყოფა, ჯანსაღი კვების უზრუნველყოფა, პირველადი გადაუდებელი დახმარების განწევა.

გადაეცემა სახელმწიფოს მიერ აღიარებული სერტიფიკატი.
აპლიკანტთა შერჩევის წესი: გასაუბრება

მეტყველების თემატიკა

პროგრამის აღწერა: პროგრამა განკუთვნილია პირებისათვის, რომელთაც აქვს საგანმანათლებლო დაწესებულებაში სააღმზრდელო პროცესში მუშაობის სულ მცირე ექვსთვიანი სამუშაო გამოცდილება ან განათლების სფეროში შესაბამისი კვალიფიკაცია (აღმზრდელო, აღმზრდელ-პედაგოგი, პედაგოგი, მასწავლებელი).

მეტყველების განვითარება ბავშვებში ერთერთი აქტუალური თემაა რეგიონში, სადაც ფუნქციონირებს ასეულობით სკოლა და ათეულობით სკოლამდელი აღზრდის დაწესებულება, ამ პროგრამის სწავლების შემდეგ კურსდამთავრებულს შეეძლება მეტყველების განვითარებაში პრობლემის დროული იდენტიფიცირება, შეეძლება ლოგოპედის რეკომენდაციების გათვალისწინებით ხელი შეუწყოს მეტყველების სწორ განვითარებას ბავშვებში.

გადაეცემა სახელმწიფოს მიერ აღიარებული სერტიფიკატი.
აპლიკანტთა შერჩევის წესი: გასაუბრება



სპეციალური საგანმანათლებლო საჭიროებების მქონე ბავშვებთან მუშაობა



პროგრამის აღწერა: პროგრამა განკუთვნილია ბავშვებში მომუშავე პრაქტიკოსების, ან თვითდასაქმებული პირებისათვის რომელნიც ჩართული არიან საქმიანობით სკოლამდელი აღზრდის სფეროში, აქვთ სრული ზოგადი განათლება და სკოლამდელი აღზრდის დაწესებულებებში სააღმზრდელო-საგანმანათლებლო პროცესში მუშაობის სულ მცირე ერთწლიანი სამუშაო გამოცდილება. „სსსმ ბავშვებთან მუშაობა“, ერთერთი აქტუალური პროგრამაა რეგიონში, სადაც ფუნქციონირებს ათეულობით სკოლამდელი აღზრდის დაწესებულება, ინკლუზიური განათლების ხელშეწყობის კვალიფიციური უნარები კი დეფიციტშია. ამ მოდულის სწავლების შემდეგ კურსდამთავრებულს შეეძლება ხელი შეუწყოს სპეციალური საგანმანათლებლო საჭიროების მქონე ბავშვის სათანადო განვითარებას, ბავშვის განვითარებაში პრობლემის დროულ იდენტიფიკაციას და საჭიროებებზე მორგებულ აღზრდა-განათლებას. მისი უნარების განვითარების სტიმულიებას და სკოლისთვის მზაობას, დეხმარება განსაკუთრებული საჭიროების მქონე ბავშვების ოჯახებს.

გადაეცემა სახელმწიფოს მიერ აღიარებული სერტიფიკატი.
აპლიკანტთა შერჩევის წესი: გასაუბრება



სწავლის შედეგების შეფასება და ქაღიბის მინიჭება



პროფესიულ საგანმანათლებლო პროგრამაზე პირს კრედიტი მიენიჭება სწავლის შედეგის მიღწევის დადასტურების საფუძველზე, რომელიც შესაძლებელია:

1. წინმსწრები ფორმალური განათლების ფარგლებში მიღწეული სწავლის შედეგების აღიარებით;
 2. არაფორმალური განათლების გზით მიღწეული სწავლის შედეგების აღიარება საქართველოს კანონმდებლობით დადგენილი წესით
 3. სწავლის შედეგების დადასტურება შეფასების გზით არსებობს განმავითარებელი და განმსაზღვრელი შეფასება.
- განმავითარებელი შეფასება შესაძლოა განხორციელდეს როგორც ქულების, ასევე ჩათვლის პრინციპების გამოყენებით.
 - განმსაზღვრელი შეფასება ითვალისწინებს მხოლოდ ჩათვლის პრინციპებზე დაფუძნებული (კომპეტენციების დადასტურებაზე დაფუძნებული) სისტემის გამოყენებას და უშვებს შემდეგი ორი ტიპის შეფასებას:

ა) სწავლის შედეგი დადასტურდა;

ბ) სწავლის შედეგი ვერ დადასტურდა.

განმსაზღვრელი შეფასებისას უარყოფითი შედეგის მიღების შემთხვევაში სტუდენტს უფლება აქვს პროგრამის დასრულებამდე მოითხოვოს სწავლის შედეგების მიღწევის დამატებითი შეფასება.

ქართული ენა A2 და ქართული ენა B1

ქართული ენა A2 და ქართული ენა B1 მოდულების გავლა სავალდებულოა მხოლოდ იმ ჩარიცხული პირებისთვის, რომელთაც არ უდასტურდებათ ქართული ენის კომპეტენცია. აღნიშნული პირებისთვის პროფესიული საგანმანათლებლო პროგრამაზე სწავლება იწყება ქართული ენის მოდულებით.



სასერტიფიკატო კურსები



მარნეულის კოლეჯი საზოგადოებას ასევე სთავაზობს სასერტიფიკატო საგანმანათლებლო პროგრამებს. მოკლევადიანი სასერტიფიკატო პროგრამის წარმატებით გავლის შემთხვევაში მსმენელს გადაეცემა კურსის გავლის დამადასტურებელი სერტიფიკატი. ყოველი სასერტიფიკატო კურსი აგებულია ქვაკუთხედზე, რომ პირმა აითვისოს დამსაქმებლის მოთხოვნებზე მორგებული კონკრეტული უნარები დაცოდნა, სამენარმეო საბაზისო უნარები, გახდეს კონკურენტუნარიანი.

ეყენის თანამშენვე
ფარმაცევტის თანამშენვე
ინფორმაციის ტექნოლოგიები

სახუდალტანო აღწევა
აღმზღელის მეოლოლოგიური საფუძვლები
ელექტრონიული სახუდალტანო აღწევა

კოლეჯი აქტიურად თანამშრომლობს დამსაქმებლებთან და მათი უშუალო ჩართულობითა და რეკომენდაციებით იქმნება თითოეული პროგრამა. პროგრამის ფარგლებში სავალდებულოა სტუდენტებისათვის კომპიუტერის საოფისე პროგრამების და ინგლისური ენის კურსის გავლა. არაქართულენოვანი სტუდენტებისათვის (საჭიროებისამებრ) მოქმედებს ქართული ენის შემსწავლელი კურსი.

კოლეჯის სტუდენტები საგანმანათლებლო პროგრამით გათვალისწინებულ პრაქტიკას გადიან თანამედროვე ტექნოლოგიებით აღჭურვილ საწარმოებში და კლინიკებში, სადაც მათ ხელმძღვანელობას უწევენ კვალიფიციური პრაქტიკის ხელმძღვანელები.

პერსონალი



მარნეულის კოლეჯის თანამშრომლები გამოირჩევიან პროფესიონალიზმით, რომელთაც მუშაობისა და სწავლების დიდი გამოცდილება აქვთ.

ჩვენი მასწავლებლები და ადმინისტრაციული პერსონალი აქტიურად თანამშრომლობენ განათლების ხარისხის განვითარების ეროვნული ცენტრთან, განათლების, მეცნიერების, ახალგაზრდობის სამინისტროსთან, პროფესიული უნარების სააგენტოსთან, საქართველოს შრომის, ჯანმრთელობის და სოციალური დაცვის სამინისტროსთან.

კოლეჯს აქვს აღებული ვალდებულება მუდმივად იზრუნოს თავისი პერსონალის განვითარებისათვის. ამ მიზნით ჩვენთან სისტემატიურად ტარდება სხვადასხვა სახის ღონისძიებები მათი შესაძლებლობების გასაძლიერებლად: სხვადასხვა სახის ტრენინგი/ვორქშოპი, სამუშაო თუ საინფორმაციო შეხვედრა, მასწავლებელთა კონფერენციები და ა.შ. კოლეჯი, ასევე, უზრუნველყოფს პერსონალის მიერ პროფესიული განვითარებისაკენ მიმართულ გარე ღონისძიებებში მონაწილეობასაც.



ბრენდირება



2 0 2 5 წლის
მდგომარეობა,
კოლეჯი კვლავ
ხედავას კვლავიან
სწავლას ვლოჰს.

პროექტები

მარნეულის კოლეჯი აქტიურად არის ჩართული სხვადასხვა პროექტში. თანამშრომლობს ბევრ სამთავრობო თუ არასამთავრობო ორგანიზაციასთან. ასევე, გაფორმებული მემორანდუმების საფუძველზე მჭიდროდ ვთანამშრომლობთ კერძო და საჯარო პროფესიულ სასწავლებლებთან მთელი ქვეყნის მასშტაბით და ვუზიარებთ ერთმანეთს გამოცდილებასა და სიახლეებს.

2016 წლიდან დღემდე შემოდგომაზე კოლეჯი ჩართულია საქართველოს შრომის, ჯანმრთელობისა და სოციალური დაცვის სამინისტროს მიერ განხორციელებულ „სამუშაოს მაძიებელთა პროფესიული მომზადება-გადამზადებისა და კვალიფიკაციის ამაღლების სახელმწიფო პროგრამაში“, რომლის ფარგლებშიც კოლეჯმა მოიპოვა უფლება და ახორციელებს სხვადასხვა მოკლევადიან სასწავლო კურსებს და მსურველი პირები გადამზადდებიან სხვადასხვა პროფესიაში, რაც რეალურად უწყობს ხელს მათ დასაქმებას.

კოლეჯი თავადაც ახორციელებს მნიშვნელოვან პროექტებს, რომელიც ხელს უწყობს რეგიონში პროფესიული განათლების პოპულარიზაციას, სახელმწიფო ენის სწავლების გაძლიერებას. მაგ: მარნეულის მუნიციპალიტეტის საჯარო სკოლის მოსწავლეებთან პროფორიენტაციის მიზნით მოკლევადიანი სასწავლო კურსების განხორციელება, ქართული ენის კვირეული

სტუდენტების ჩართულობით, ყოველწლიური კონფერენცია "ქართული, როგორც ჩემი მეორე ენა" ქვემო ქართლის რეგიონის პარტნიორი სასწავლებლების (პროფესიული სასწავლებლების, სკოლები) წარმომადგენლების და სტუდენტების ჩართულობით, კონკურსები კოლეჯის სტუდენტებისათვის, კონკურსები ქვემო ქართლის რეგიონის სკოლისმოსწავლეებისათვის, რაც ხელს უწყობს მათი ჩართულობის გაზრდას. კოლეჯი აწყობს საექველმოდო ღონისძიებებს სხვადასხვა მიმართულებით. გარდა ზემოჩამოთვლილისა, მარნეულის კოლეჯი თანამშრომლობს განათლების ხარისხის განვითარების ეროვნულ ცენტრთან, პროფესიული უნარების სააგენტოსთან და აქტიურად ერთვება მათ მიერ განხორციელებულ სხვადასხვა პროექტში. ჩვენი თანამშრომლები არიან განათლების ხარისხის განვითარების ეროვნული ცენტრის და პროფესიული უნარების სააგენტოს სამუშაოჯგუფების წევრები. ასევე, კოლეჯი აქტიურად თანამშრომლობს

მარნეულის მუნიციპალიტეტთან და აქტიურ მონაწილეობას იღებს სოციალურ აქტივობებში. 2024 წელს ქვემო ქართლის რეგიონის სკოლის მოსწავლეებში, ზოგადად, მოსახლეობაში პროფორიენტაციისათვის, პროფესიული განათლების პოპულარიზაციისათვის მაღალმთიან სოფლებში - ახკერპში და ხოჯორნში განხორციელდა მოკლევადიანი კურსები „მოლარეს საქმე“ და „პირველადი დახმარება“, რომლებშიც მონაწილეობა მიიღეს სკოლის მოსწავლეებმა. კოლეჯი მუდმივად ზრუნავს ასეთი ტიპის მოკლევადიანი კურსების ჩატარების გეოგრაფიული არეალის გაფართოებაზე და უახლოეს მომავალში იგეგმება თეთრიწყაროს მაღალმთიან სოფლებში განხორციელებას



პ რ ა ქ ტ ი კ ა

ცნობილია, რომ პროფესიული განათლების ქვაკუთხედი არის პრაქტიკული ცოდნა. მარნეულის კოლეჯს გააჩნია თანამედროვე ტექნოლოგიებით აღჭურვილი და სტანდარტების მქონე პრაქტიკის ბაზები. ჩვენი სტუდენტები პრაქტიკულ კომპონენტს ეუფლებიან რეგიონის ლიდერ უძლიერეს კომპანიებთან, როგორცაა შპს „ავერსის კლინიკა“, შპს „ჯეო-ჰოსპიტალსი“, „ბოლნისის ცენტრალური კლინიკა“, სს ტერა ბანკი,ლიბერთი ბანკი სს „ გეფა“ , ფარმაცევტული კომპანია იმპექსფარმი, შპს ნოვა, შპს გორგია, მარნეულის, ბოლნისის, დმანისის და თეთრიწყაროს ბაგა-ბაღები და ა.შ.



პერსონალურ მონაცემთა დაცვა



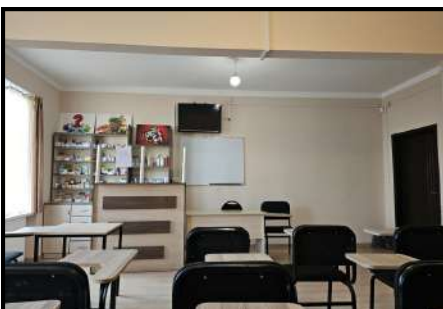
ჩვენს კოლეჯში უზრუნველყოფილია დასაქმებულების და სტუდენტების/ მსმენელების პერსონალურ მონაცემთა დაცვა. კოლეჯს ჰყავს პერსონალურ მონაცემთა დაცვის ოფიცერი. ჩვენს კოლეჯს საქმიანობის განხორციელებისას, პრიორიტეტად განსაზღვრული აქვს პერსონალის და სტუდენტების/მსმენელების 24 უსაფრთხოების, სახანძრო უსაფრთხოების და ჯანმრთელობის დაცვის საკითხები . ამ მიზნით კოლეჯს ჰყავს შრომის უსაფრთხოების სპეციალისტი



ჩვენი კოლეჯის მთელ პერიმეტრზე მოქმედებს ვიდეო კონტროლი და თანამედროვე უკაბელო ინტერნეტი. ასევე, ინტერნეტითაა აღჭურვილი კლას-კაბინეტები. კოლეჯს საქმიანობის განხორციელებისას პრიორიტეტად აქვს განსაზღვრული სტუდენტების, პერსონალის და სხვა პირების უსაფრთხოებისა და ჯანმრთელობის დაცვა, რის უზრუნველსაყოფადაც ის ხელმძღვანელობს ეროვნული და საერთაშორისო ნორმებითა და სტანდარტებით.

კოლეჯში არსებობს: 

- კომპიუტერებითა და საჭირო ელექტრონული ტექნიკით აღჭურვილი 3 კომპიუტერული ლაბორატორია
- საექთნო სასწავლო/სიმულაციური კაბინეტი
- მოლარის სასწავლო კაბინეტი
- ფარმაცევტული ლაბორატორია
- სიმულაციური აფთიაქი
- საკონფერენციო დარბაზი (სივრცე სტუდენტების სასწავლო გეგმის გარეშე აქტივობებისათვის)
- სარეკრეაციო სივრცე სტუდენტებისა და პერსონალისათვის
- კვებისათვის განსაზღვრული სივრცე სტუდენტებისათვის
- ბიბლიოთეკა, რომელიც აღჭურვილია კომპიუტერით, პრინტერით, ბეჭდური და ელექტრონული წიგნადიფონდით
- არქივის ოთახი
- სპეციალური სამედიცინო დახმარების აღმოჩენის კუთხეები, სადაც ინახება პირველადი გადაუდებელი დახმარებისათვის საჭირო მედიკამენტები და ამის შესახებ ინფორმირებულნი არიან სტუდენტები და პერსონალი
- კოლეჯში თვალსაჩინო ადგილას გამოკრულია საევაკუაციო გეგმა და ევაკუაციის პროცედურები
- კოლეჯი აღჭურვილია შესაბამისი ხანძარსაწინააღმდეგო ინვენტარითა და ცეცხლ-მაქრებით



საჩუქისები

კოლეჯში ფუნქციონირებს კარიერული მხარდაჭერის სერვისი, რომელიც უზრუნველყოფს დაინტერესებული პირებისათვის, სტუდენტებისათვის და კურსდამთავრებულებისათვის პროფესიული ორიენტაციისა და სხვა საინფორმაციო კონსულტაციების განხორციელებას დასაქმებასთან და კარიერულ განვითარებასთან დაკავშირებით.

აღნიშნული სერვისი ასევე ეხმარება სტუდენტებსა და კურსდამთავრებულებს მიიღოს ინფორმაცია სხვადასხვა პროფესიის, საგანმნათლებლო პროგრამების, ადამიანური რესურსებისა და მატერიალურ-ტექნიკური ბაზის შესახებ. კოლეჯი ყოველ წელიწადს ახორციელებს სხვადასხვა დარგის სპეციალისტების შეხვედრას სტუდენტებთან პროფესიული სიახლეების, დასაქმების პერსპექტივების და სხვადასხვა პროფესიების შესახებ ინფორმაციის მისაღებად.



კოლეჯის ხელშეწყობით, სტუდენტები და კურსდამთავრებულები ყოველწლიურად იღებენ მონაწილეობას დასაქმების ფორუმებში. ეწყობა სხვადასხვა საინფორმაციო ღონისძიება სტუდენტებისთვის, რაც ეხმარებათ დასაქმებასა და კარიერულ წინსვლაში. ასევე, მუდმივად

მიმდინარეობს სწავლება ხანძართან/მინისძვრასთან და მასთან დაკავშირებულ უსაფრთხოების საკითხებზე.

კოლეჯის მიერ წახალისდება სტუდენტის მიერ წარმოდგენილი სტუდენტური ინიციატივები.



საკონსულტაციო მომსახურება

სასწავლო პროცესის დაგეგმვისა და აკადემიური მიღწევების გაუმჯობესების მიზნით, კოლეჯი უზრუნველყოფს სტუდენტების კონსულტირებას და ინფორმირებას არსებული მომსახურების და დახმარების შესახებ; სწავლის დაწყებისთანავე სტუდენტს გადაეცემა გზამკვლევი, რომელშიც დეტალურად განერილია ის აუცილებელი ინფორმაცია, რაც მას დაემარება მომავალ სტუდენტურ ცხოვრებაში და აკადემიური მიღწევების გაუმჯობესებაში.

სტუდენტური ცხოვრება

მარნეულის კოლეჯი სტუდენტებს არ სთავაზობს მხოლოდ ხარისხიან სასწავლო პროცესს. მრავალფეროვანი სტუდენტური ცხოვრება, სტუდენტის დამატებითი/განმავითარებელი აქტივობები, მისი ნიჭისა და შესაძლებლობების გამოვლენა და მხარდაჭერა ძალიან



მნიშვნელოვანია ჩვენთვის. სტუდენტური კონფერენციები, თემატური პრეზენტაციები, თვითშემოქედებით კონცერტები, წელიწადში მინიმუმ ერთხელ ექსკურსია - ეს არის აქტივობების ის არასრული ჩამონათვალი, რასაც ჩვენს სტუდენტებს ვთავაზობთ. გარდა ამისა, კოლეჯი უზრუნველყოფს სტუდენტების ინიციატივების მხარდაჭერას, რაც ხელს

უნყოფს ინიციატივების მხარდაჭერას, რაც ხელს უწყობს მათ განვითარებასა და სოციალიზაციის მხარდაჭერას.

სპეციალური საგანმანათლებლო საჭიროების (სსსმ) და შეზღუდული შესაძლებლობების მქონე (შშმ) პროფესიული სტუდენტების სწავლებისათვის:



შეზღუდული შესაძლებლობისა და სპეციალური საგანმანათლებლო საჭიროების მქონე პირთა პროფესიულ საგანმანათლებლო პროგრამაში ჩართულობის უზრუნველყოფის მიზნით ასეთი პირები მოდულებზე დაიშვებიან მოდულის წინაპირობის/წინაპირობების დაძლევის გარეშე.

პროფესიული საგანმანათლებლო პროგრამით განსაზღვრული კრედიტები პირს ენიჭება მხოლოდ შესაბამისი სწავლის შედეგების დადასტურების შემთხვევაში, ხოლო კვალიფიკაცია

კოლეჯის დებულებით დადგენილი წესით.

სპეციალური საჭიროების მქონე სტუდენტების მომსახურება



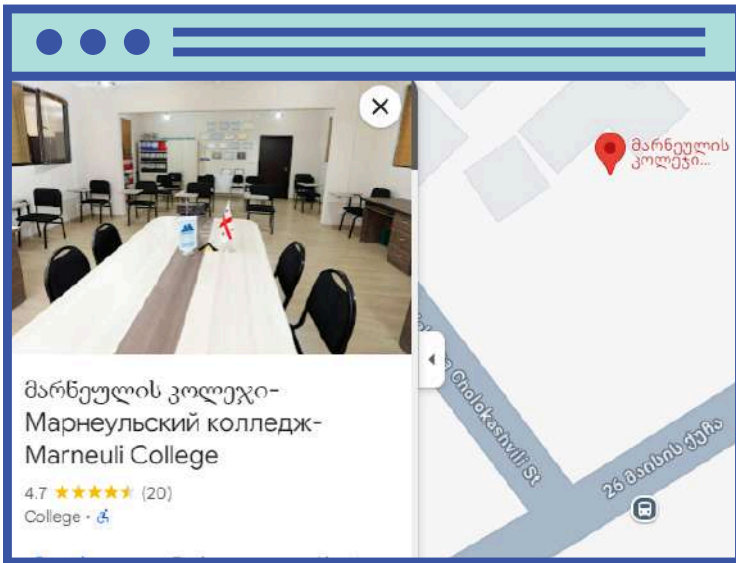
მარნეულის კოლეჯი ინფრასტრუქტურა ადაპტირებულია სპეციალური საჭიროების მქონე სტუდენტებისათვის:

კოლეჯის ტერიტორიაზე შემოსვლა შესაძლებელია პანდუსით; ფუნქციონირებს სსსმ პირებისათვის განკუთვნილი სველი წერტილი. კოლეჯის დებულებაში მკაფიოდ არის განწერილი სსსმ სტუდენტთა მომსახურების მექანიზმები და გამოყოფილია პასუხისმგებელი პირი, ვინც უზრუნველყოფს სსსმ პირის დახმარებას, გადაადგილებას, უსაფრთხოებასა და დაცულობას. კოლეჯის კედლებზე თვალსაჩინოდ გამოკრულია გადაადგილების უნარშეზღუდული პირის აღმნიშვნელი ნიშანი, რომლის მიხედვითაც აღნიშნულ პირს შეუძლია დახმარების გარეშე დაადგინოს გადაადგილების მარშრუტი. ზოგიერთ პროფესიულ პროგრამაზე განსაკუთრებული საგანმანათლებლო საჭიროების მქონე პროფესიული სტუდენტების დარეგისტრირებისას საჭიროების შემთხვევაში დანესებულება ვალდებულია სამედიცინო სამსახურის ორგანიზებით გამართოს კონსულტაციები პროფესიულ სტუდენტთან და პრაქტიკის ობიექტთან, სასწავლო პროგრამის სრულფასოვნად ათვისების შესაძლებლობის არსებობისა და პირობების უზრუნველყოფის მიზნით;



მარნეულის კოლეჯი
MARNEULI COLLEGE

მისურვებთ წარმატებებს!



 **მარნეული, 26 მაისის ქუჩა, №80**

 **595 30 23 90; 579 55 22 50**

 **info.marneulicollege@gmail.com**

 **MC.EDU.GE**

FOLLOW

